



GWN7000

企業向けGigabit対応マルチWANポート搭載VPNルーター

GWN7000は、企業規模向けのパワフルなマルチWANポートを搭載するGigabit対応のVPNルーターです。小中大規模企業、小売業、教育、ホスピスおよび医療分野向けに理想的なGWN7000は、1拠点または物理的に遠隔の多拠点を横断し、共有可能なWi-Fi/VPNソリューションを包括的にサポートします。社内接続用のセキュアな高性能ルーティング、スイッチング電源、ハードウェアアクセラレーションによるVPNクライアント/サーバーを装備します。ネットワークの信頼性を最大限にする為、GWN7000はトラフィック負荷の平衡化と障害迂回をサポートします。GWN7000は、組込型コントローラーと、ネットワーク内の最大300機以上のGWNシリーズのWi-Fiアクセスポイントのセットアップと管理を可能にする自動化されたプロビジョニングマスターを特徴とします。本機は、直観的なWebブラウザインターフェースにより、容易な操作とネットワーク全体をモニターし管理する中心的な役割を提供をします。



Gigabit
 全7系統のGigabit
 ポート(WAN2系統
 +LAN5系統)



VPN
 PPTPとL2TP/IPSecおよび
 OpenVPN、ハードウェアア
 クセラレーションによるVPN



300
 access points
 Wi-Fiアクセスポイント
 GWNを300機以上管理す
 る組込型コントローラー



Multi WAN
 接続の信頼性を最大限に
 する負荷平衡化と障害迂回
 を備えるマルチWANポート



ネットワーク全体を中核的に
 モニター/プロビジョニングす
 る直観的なWebインター
 フェース



100万パケット/秒のルー
 ティングと10Gbpsアグリゲート
 およびスイッチング電源



USBポートによる豊富な周
 辺機器サポート(プリンター、
 NAS、ファイルサーバー他)

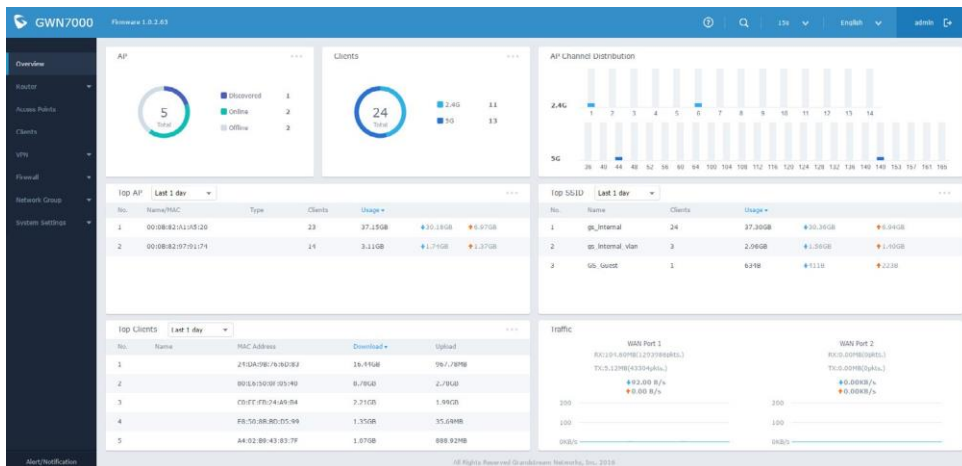


ネットワークモニタリング用の
 DPI(Deep Packet Inspection)に
 基づく7階層ネットワーク/アプリ
 ケーション管理



NAT, DMZ, ポート開放, SPI
 およびUPnPを包含する豊富
 なファイアウォール

直観的な管理インターフェースと ステータスモニタリング



先進の中央制御

GWN7000ルーターから直観的なWebベースによるネットワーク中央管理

容易なネットワーク管理

個々の制御用ハードウェア/ソフトウェアを必要としない中心的なインターフェースによる300機以上のWi-Fiアクセスポイントを管理する組込型コントローラー

プロビジョニング自動化

GWN7000またはGWN7600シリーズのWi-Fi APから、ネットワーク内のWi-Fi APデバイスの自動検出およびプロビジョニング

接続の信頼性

ネットワークの信頼性とビジネスの継続性を最大限にする負荷の平衡化と障害迂回を備えるマルチGigabit WANポート

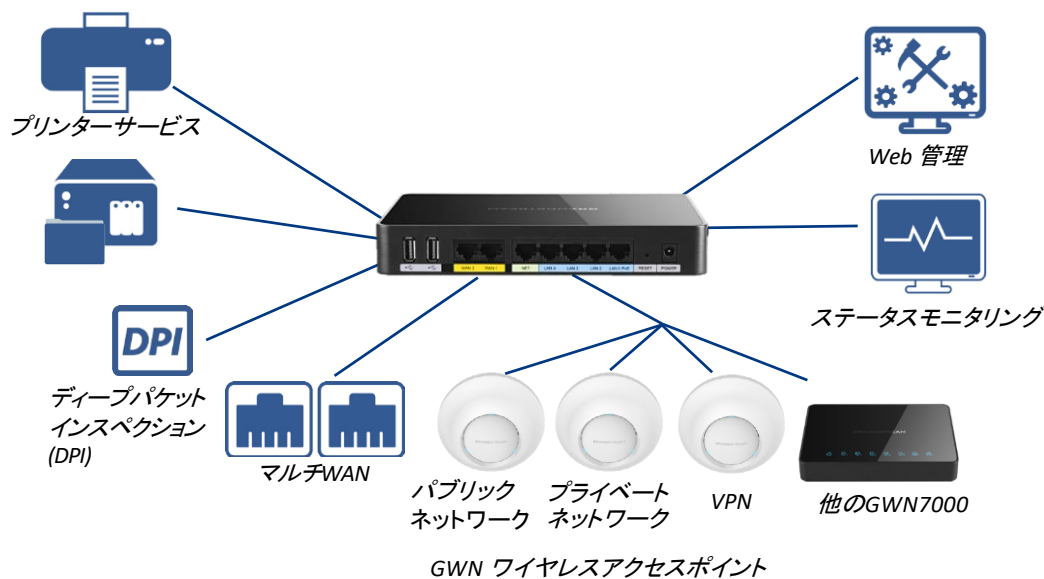
ハイパフォーマンス

100万パケット/秒ルーティングと10Gbpsアグリゲーションおよびスイッチング電源、超低遅延アプリケーションに対応する先進のQoSをサポート

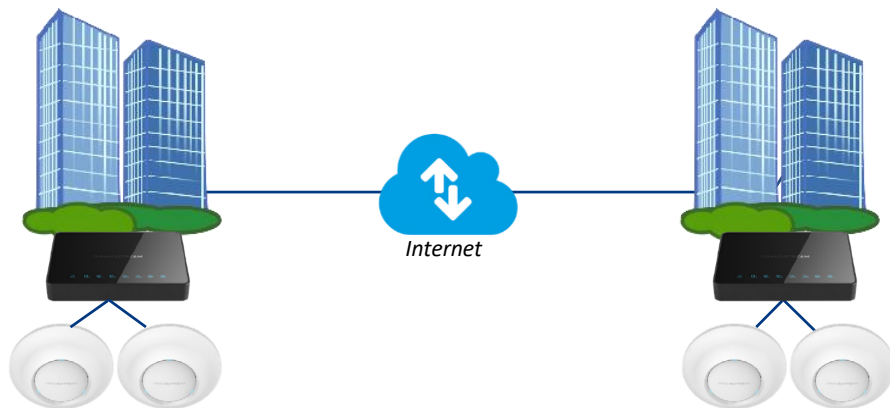
強固なセキュリティ

多拠点間、支社、ホームオフィスをリンクする柔軟性のあるVPNネットワークを可能にするほぼ全ての一般的なVPN特性 (IPSec/L2TP/OpenVPN/PPTP) をサポート

組織内ワイヤレス/VPNソリューション の容易なセットアップと管理



パワフルな拠点間VPN トンネルソリューション



ネットワークインターフェース	10/100/1000 自動識別 WANポート2系統 10/100/1000 自動識別 LAN, WANまたはVoIPポートとして構築可能1系統 10/100/1000 自動識別 LANポート4系統
	- DHCP - 静的IP
WAN	- PPPoE - 負荷平衡および障害迂回 - ルーティングルール
LAN	- DHCPサーバー - DNSキャッシュ - マルチゾーン - VLAN
ルーティング性能	64バイトの packet サイズにて最大100万パケット/秒
USB	- プリンター共有 - ファイル共有
補助ポート	USB 3.0ポート2系統、リセット孔1箇所
設置方法	屋内壁掛けまたは平置き
LED	デバイストラッキング用およびステータス表示用緑色LED 8個
ネットワークプロトコル	IPv4, IPv6, 802.1Q, 802.1p
QoS	VLAN, TOS, マルチトラフィッククラスサポート, ポートによるフィルター, IPアドレス, DSCPおよびポリシー
ファイアウォール	NAT, DMZ, ポート開放, SPI, UPnP
VPN	- プロトコル: PPTP, L2TP/IPSec, OpenVPN - クライアント, サーバーまたはパススルー
自動プロビジョニング機能	最大300機以上のGWNシリーズのWi-Fi APを管理する内蔵型プロビジョニングコントローラー
管理	Web, CLI
電源	802.3 PoE, 同梱ACアダプタ: 12V/2A, 最大消費電力: 16W
環境仕様	動作温度: 0~50° C; 保管温度: -10~60° C; 湿度: 10~90% 結露無き事
物性値	寸法: 200 x 136 x 37mm; 重量: 570g パッケージ外観寸法: 324 x 163.5 x 54mm; パッケージ重量: 930g
パッケージ内容	GWN7000ルーター本体、12V/2A ACアダプター、クイックインストールガイド、GPLガイド
コンプライアンス	FCC, CE, RCM, IC

本製品に関連するハードウェア



Grandstream
Wi-Fiアクセスポイント
GWNシリーズ

●お問い合わせは・・・

<http://www.daiwa-technical.com>
<http://www.grandstream.jp>
info@daiwa-technical.com
 TEL: 03-6436-8619 FAX: 03-6404-8787

ダイワテクニカル株式会社
 Grandstream Networks, Inc. 正規代理店
 〒143-0016 東京都大田区大森北
 3-39-5 リバートップ2F

